

BM försegling & Slurry på Flygfält



LUFTFARTSVERKET
LFV Teknik

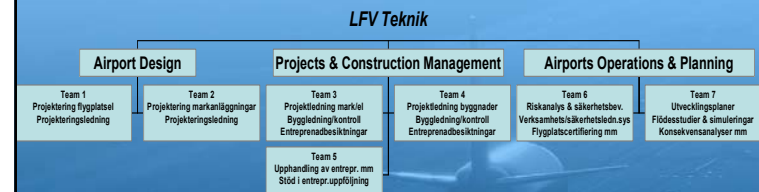
1



LFV-Teknik

Nils-Erik Nyqvist, Peter Bergman

Verksamhetsområden LFV Teknik



2



LFV-Teknik

Nils-Erik Nyqvist, Peter Bergman

Flygplatsbeläggningar

- Trafiksäkra (friktion, FOD)
- Stabila
- Täta
- Drifteffektiva
- Jämna
- Låg investering /
reinvesteringskostnad



3



LFV-Teknik

Nils-Erik Nyqvist, Peter Bergman

PMS (Pavement Management System)

- Verktyg för långsiktig
underhållsplanering
- Besiktning vart 3: e år
- Syn varje år
- Omfattar taxi/rullbanesystem
samt plattor
- Okulär besiktning med 16
skadetyper för asfalt, 15 för
betong
- Inmatning i Micro paver
- Rapport med åtgärdsförslag
inkl. kostnadsuppskattning



4



LFV-Teknik

Nils-Erik Nyqvist, Peter Bergman

Micropaver

- Beräknar beläggnings kondition, PCI 0-100
- Beräknar beläggnings nedbrytning m h t beläggnings historik
- Systemet omfattar även bärighet, friktion samt jämnhet
- Stöd för långsiktig underhållsplanering

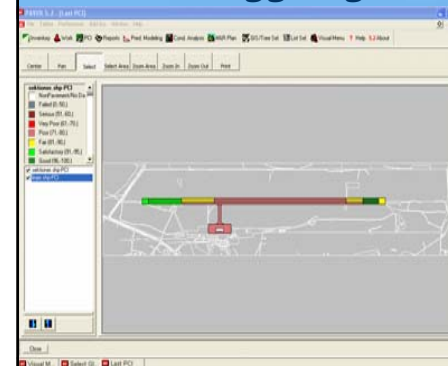
5



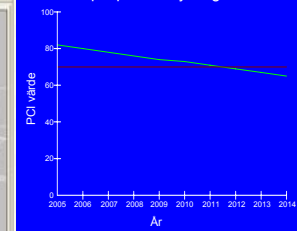
LFV-Teknik

Nils-Erik Nyqvist, Peter Bergman

Överskådlig grafisk presentation av beläggnings kondition



Exempel på nedbrytningskurva



6



LFV-Teknik

Nils-Erik Nyqvist, Peter Bergman

Förebyggande underhåll

- I åtgärdsförslaget ingår bl a bindemedels och slamförsegling som förebyggande åtgärder



7



LFV-Teknik

Nils-Erik Nyqvist, Peter Bergman

Bindemedelsförsegling

- Flygsäkerheten kommer alltid i första hand vid utförande
- Första underhållsåtgärden
- Därefter i intervall om ca vart 3:e år
- Alla asfaltytor på flygfält kan med fördel förseglas



8



LFV-Teknik

Nils-Erik Nyqvist, Peter Bergman

Bindemedelsförsegling

- Kostnadseffektiv
- Går snabbt att utföra
- Ytan trafikerbar kort tid efter utförande
- Vid BM försegling av rullbana/taxibana tas våtfraktionsprov på provyta och utförd försegling



9



LFV-Teknik

Nils-Erik Nyqvist, Peter Bergman

Slamförsegling

- Flygsäkerheten kommer alltid i första hand vid utförande
- "Sista" underhållet innan större åtgärd
- På rullbanor endast arbetsfogar
- Heltäckande / arbetsfogar på taxibanor och plattor
- Tätar normalt ytan bra



10

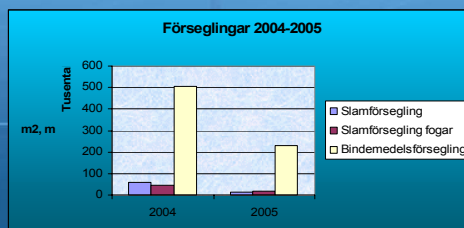


LFV-Teknik

Nils-Erik Nyqvist, Peter Bergman

Förseglingar 2004-2005

- 2004 representativt år
- Slamförsegling 56 000 kvm
- Slamförsegling fogar 44 000 m
- Bindemedelsförsegling 500 000 kvm



11



LFV-Teknik

Nils-Erik Nyqvist, Peter Bergman

Asfaltbeläggningar i underhållssystemet

- DFG (Division Flygplats Gruppen)
- 3 200 000 kvm
- Div. Stockholm (Arlanda , Bromma)
- 2 150 000 kvm
- Totalt
- 5 350 000 kvm

12



LFV-Teknik

Nils-Erik Nyqvist, Peter Bergman