

Presentation av tankbeläggningar

Torbjörn Jacobson
VTI

Samlingsterm för de bituminösa beläggningar som kännetecknas av att **stenmaterial** och **bindemedel** lagts ut var för sig

- Ytbehandling
- Indränkt makadam
- Bindemedelsförsegling
- Slamförsegling (slambeläggning, slamasfalt, Slurry Seal)



- Impregnering, ett lager
- Ytbehandling, ett eller två lager
- Helindränkning med varm asfalt
- Helindränkning med asfaltemulsion, 4 och 6 cm
- Halvindränkning med asfaltemulsion, 4 och 6 cm
- Helindränkning med varm tjära
- Tjärbetongmakadam

Utmärkande egenskaper för tankbeläggningar vti

- Kostnadseffektiva – låg årskostnad
- Lång livslängd
- Mycket bra friktion och slitageegenskaper
- Energi- och resurssnåla
- Hög kapacitet vid utläggning
- Bindemedlet tätar till vägkonstruktionen
- Flexibla och bromsar sprickbildning
- Stenmaterialets färg påverkar vägytans karaktär
- Beläggningen måste ligga ett tag och härda till

2005-10-21

Tankbeläggningseminarium, Årlanda

5

Viktiga parametrar för ett bra resultat vti

- Stenmaterialet – kvalitet, kornstorlek, kornform, renhet, fukttinhåll
- Bindemedel – rätt mängd och typ
- Tidpunkt på året – ej för sent
- Väderlek – torrt (ej för blött)
- Val av beläggningstyp måste ta hänsyn till trafikmängd och andel tunga fordon
- Underlagets beskaffenhet

2005-10-21

Tankbeläggningseminarium, Årlanda

6

Hur och var används tankbeläggningar? vti

- Vid nybyggnad
- Underhållsbeläggning
- Förebyggande underhåll
- Driftåtgärder (lagning)
- I tätorter, på det allmänna vägnätet, enskilda vägar, flygfält mm
- Låg till medeltrafikerade gator/vägar, ibland även på högtrafikerade vägar



2005-10-21

Tankbeläggningseminarium, Årlanda

7

Ytbehandling - förändring med tiden vti



2005-10-21

Tankbeläggningseminarium, Årlanda

8

Indränkkt makadam

vti



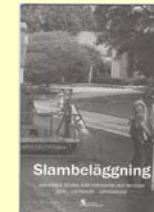
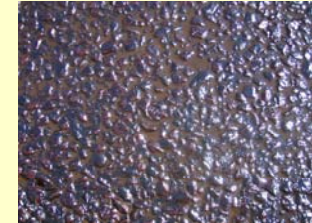
2005-10-21

Tjänstbesöksseminarium, Årlanda

9

Försegling

vti



2005-10-21

Tjänstbesöksseminarium, Årlanda

10