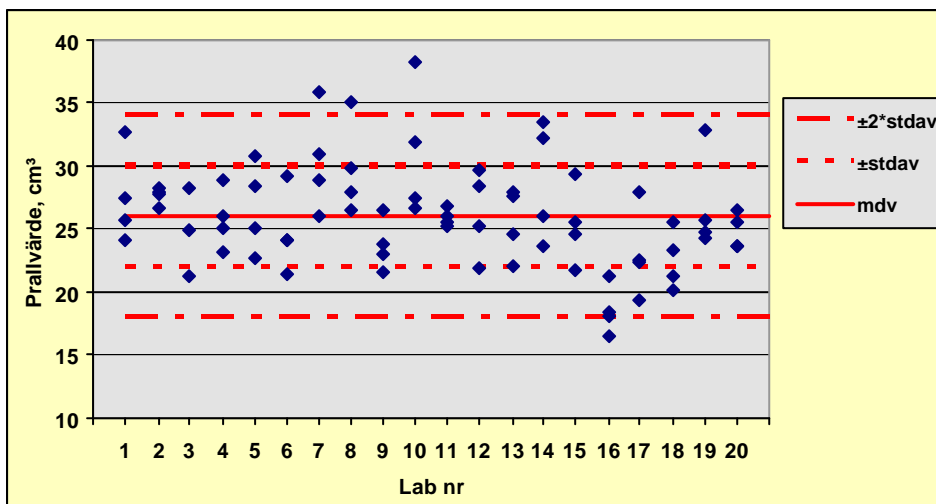


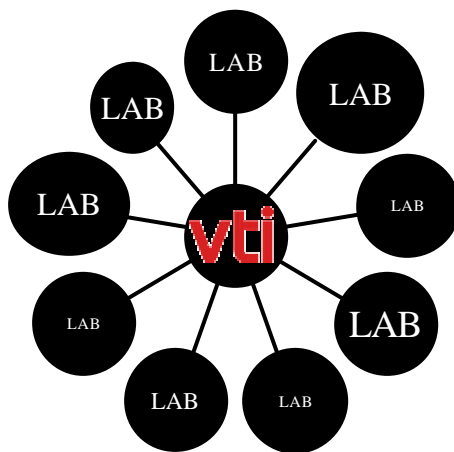
- **Prall 2007**
(uppföljning)
- **Asfaltmetoder 2008**
(På G)

Ringanalys Prall 2007

Medelvärde: Alla lab = 26,0 (20 lab)

1 fabrikat = 23,0 (5 lab)



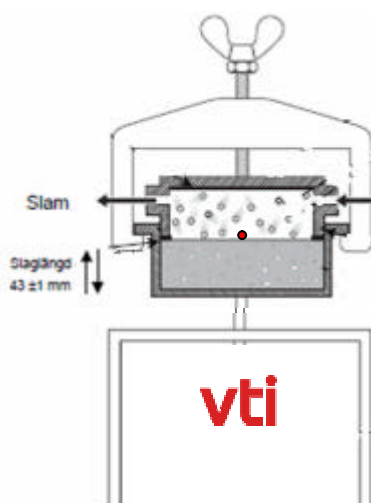


Ringanalys Prall 2007

Förslag till åtgärder för att förbättra metodens precision

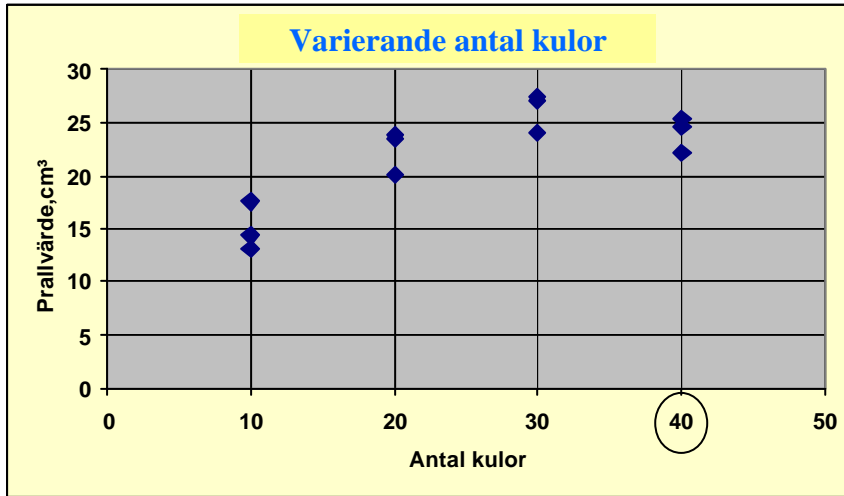
- Studera varje parameter var för sig
(kulstorlek och antal kulor, vattenflöde, frekvens, slaghöjd mm)
- Parametrar som påverkar tillverkningen av utrustningarna
(t.ex. stålkvaliteter, lagertoleranser)
- Se över metodbeskrivningarna FAS 471 och EN 12697-16
(felaktiga ritningar mm)
- Ta fram referensprov som kan testas tillsammans med aktuella prov för att korrigera resultatet.
(Samma princip som i Polished Stone Value EN 1097-8).

Gummipackning i locket?



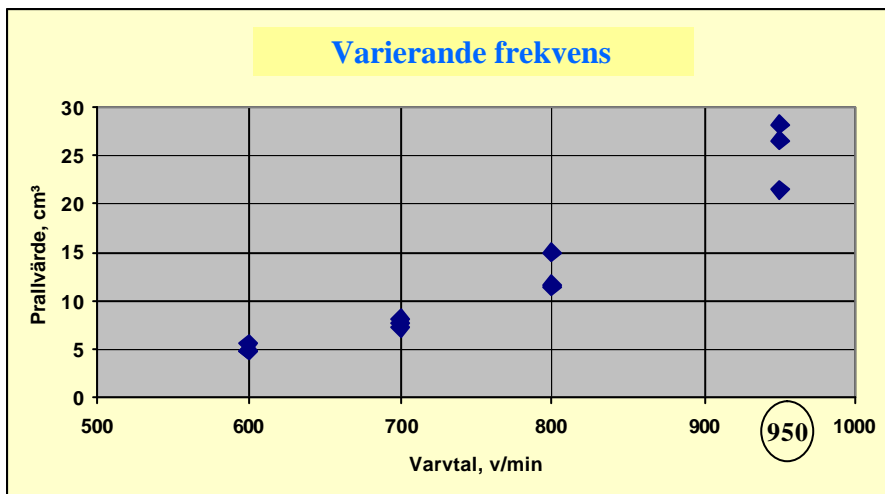
Ringanalys Prall 2007

vti



Ringanalys Prall 2007

vti



VV-VTI projekt under 2008

- Studera varje parameter var för sig
(kulstorlek och antal kulor, vattenflöde, frekvens, slaghöjd mm)
- Parametrar som påverkar tillverkningen av utrustningarna
(t.ex. stålkvaliteter, lagertoleranser)
- Se över metodbeskrivningarna FAS 471 och EN 12697-16
(felaktiga ritningar mm)
- Ta fram referensprov som kan testas tillsammans med aktuella prov för att korrigera resultatet.
(Samma princip som i Polished Stone Value EN 1097-8).

Asfaltmetoder

- **FAS 480** Bindemedelshalt, asfaltanalysator
- **EN 12697-1** Bindemedelshalt, varmextraktion, pipett
- **EN 12697-39** Bindemedelshalt, förbränningsugn
- **EN 12697-2** Kornkurva

- **EN 12697-30** Tillverkning av provkroppar, Marshall
- **EN 12697-5** Kompaktdensitet
- **EN 12697-6** Skrymdensitet
- **EN 12697-8** Hålrum

Januari

1. Utskick av prover
2. Stopp av ringanalys
3. Revideringsförslag från CEN
4. Start av delen FAS 480 asfaltanalysator
5. Start av övriga analyser?

översättning?

Krav på fjädrar?

Varvtal p å centrifug?
översättning!

Fallhöjd?

översättning!

Stopp av
ringanalys

Fallhammarens vikt?

Densitet och fukthalt på träkubbe?

översättning?

Fiberkorg?

Vi kan ej utföra enligt EN standard!

Positivt med harmonisering!

- Ger ökad förståelse
- Vid köp av utrustningar

EN12697-1 (Extraktion)

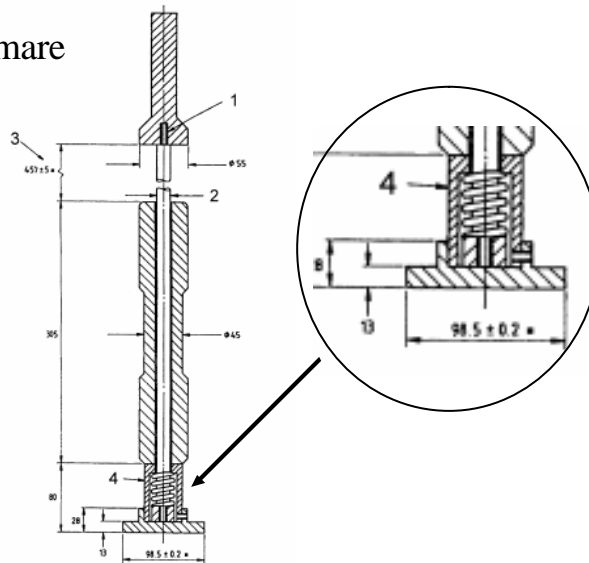
	Krav på centrifug
Nuvarande	<ul style="list-style-type: none">• Steg 1 $50 * 10^{-6} \text{ m}^3/\text{min}$ (50 ml/min)• Steg 2 $25 \text{ mm}^3/\text{min}$ (0,025 ml/min)
Förslag	<ul style="list-style-type: none">• Steg 2 $25 * 10^{-6} \text{ m}^3/\text{min}$ (25 ml/min)

1 mån
(1 liter mjölk)
1 tim

EN12697-30 (Marshall)

vti

Fallhammare



Metoddagen2008 Leif Viman

EN12697-30 (Marshall)

vti

Nuvarande

4.2.4 The foot assembly shall comprise a spring housing and a helical compression spring of hardened and tempered steel with a load rate of **10 N/mm to 18 N/mm** and designed to exert a pre-load of **80 N to 150 N** when confined within the foot assembly leaving a minimum movement of **20 mm**. The foot of the hammer shall be machined flat and smooth and be securely fixed to the foot assembly.

Förslag

4.2.4: Add "NOTE. When these requirements cannot be verified, the suitability of a foot assembly can be confirmed by comparative density measurements of specimens compared to those compacted with a foot assembly that is known to comply."

Metoddagen2008 Leif Viman

EN12697-30 (Marshall)

vti

Nuvarande

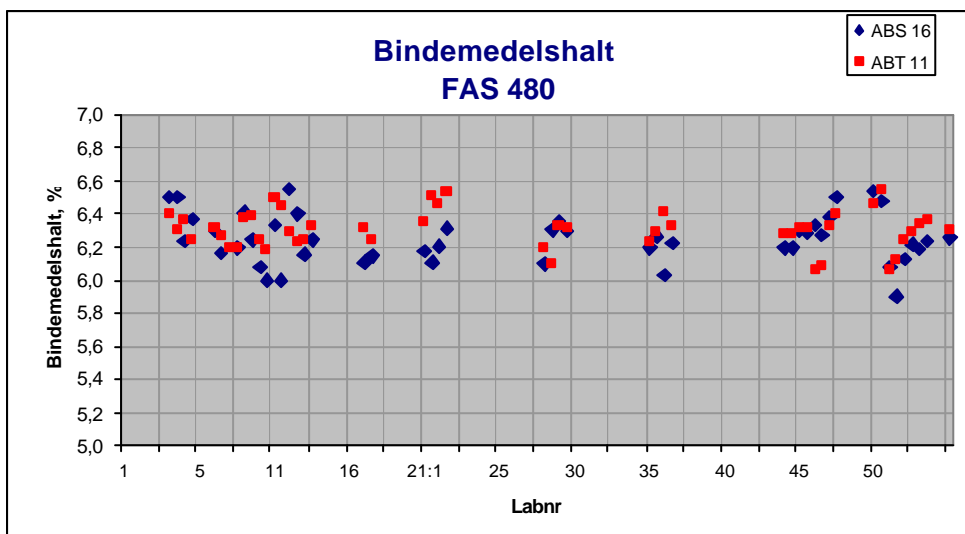
4.2.2.2 Laminated hardwood block (200 ± 4) mm in cross section and (450 ± 4) mm in height, made from straight-grained, seasoned timber (such as sapele) free from shakes, splits and knots with a density of **670 kg/m³ to 780 kg/m³** at a moisture content of **8 % to 10 %**. The block shall be built up of between 6 and 10 approximately equal laminations of quarter sawn board bonded with waterproof resin glue. The ends shall be smooth and normal to the vertical axis and the block shall be treated with a water-resistant impregnate and varnished to minimise changes of moisture content.

Förslag

4.2.2.2: Add "NOTE. When these requirements cannot be verified, the suitability of a block can be confirmed by comparative density measurements of specimens compared to those compacted with a block that is known to comply."

Ringanalys 2008

vti



Skicka synpunkter till Metodgruppen

- tar fram rekommendationer för hur provningarna skall utföras
- tar fram revideringsförslag till CEN

Sunt Förnuft