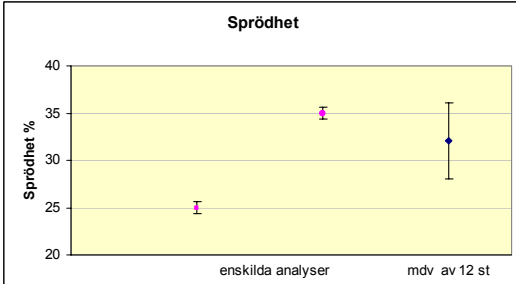
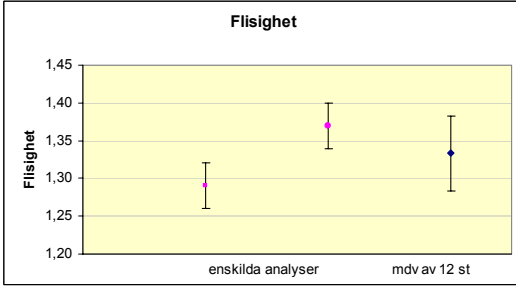
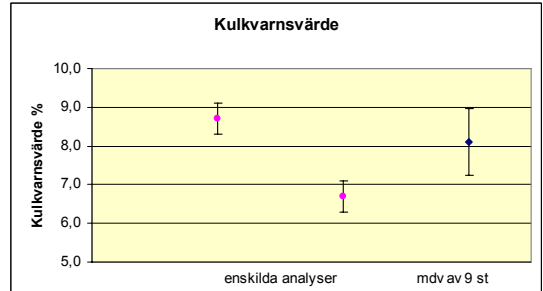
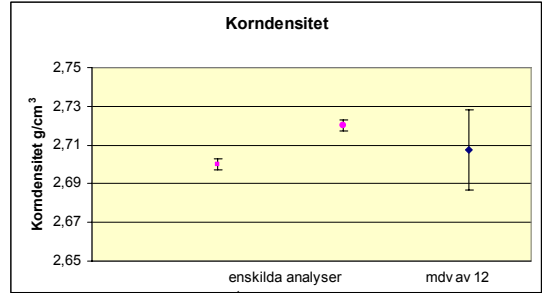


## Mätosäkerhet labanalyser / produktionskontroll



## Mätosäkerhet labanalyser / produktionskontroll



**Godkänt?**

**Kulkvarnsvärde:  $8,8 \pm 0,4$  (8,4-9,2)**

ATB VÅG 2002 VV Publ 2001:111  
Kapitel I Typlad, kontrollblad, bindemedel och konstruktionstyper för bitumenbundna lager 15

## I2.5 Slitlager av Tät asfaltbetong, ABT

### I2.5.1 Stenmaterial

Kornstorleksfördelning

Sikt (mm)	Andel passerande i viktprocent, Min-Max					
	ABT 4	ABT 6	ABT 8	ABT 11	ABT 16	ABT 22
45	-	-	-	-	-	100
31,5	-	-	-	-	100	98-100
22,4	-	-	-	100	98-100	85-99
16	-	-	100	98-100	85-99	70-90
11,2	-	100	98-100	85-99	71-88	57-79
8	100	98-100	85-99	70-88	57-73	47-70
5,6	98-100	85-99	73-89	58-75	47-64	39-61
4	85-99	70-95	60-78	48-66	39-58	32-54
2	47-75	47-75	41-60	33-52	26-47	24-42
1,0	31-47	31-47	27-46	23-42	18-38	17-32
0,5	20-32	20-32	18-34	16-31	13-30	12-25
0,25	13-24	13-24	13-24	11-22	10-22	8-18
0,125	9-18	9-18	9-16	8-15	8-15	6-13
0,063	7-11	7-12	6-10	6-9	6-9	5-9

Kvalitetsparametrar för stenmaterial

Kvalitetsparametrar	ADT <sub>500</sub> x 1000				
	< 0,5	0,5 - 1,5	1,5 - 3,5	3,5 - 7,0	> 7,0
Flisighetstal	1,25-1,50	1,25-1,45	1,25-1,45	1,25-1,40	1,25-1,40
Andel helt okrossat i %	≤ 30	≤ 30	≤ 30	≤ 10	≤ 10
Kulkvarnsvärde	≤ 14	≤ 14	≤ 9	≤ 6	≤ 6
Sprödhetstal	≤ 30	≤ 50	≤ 50	≤ 50	≤ 45