

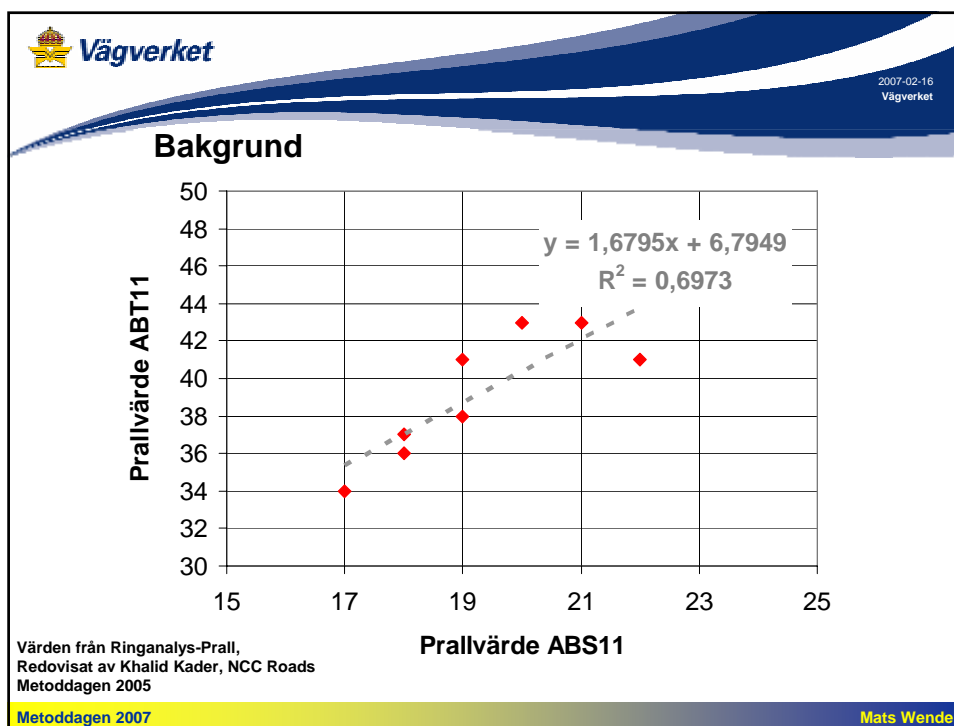
 **Vägverket**

2007-02-16
Vägverket

Prall mm

Mats Wendel
Strateg Vägunderhåll

Metoddagen 2007 Mats Wendel






2007-02-16
Vägverket

Upplägg på jämförande analys

- Deltagande lab får prover i två färdigsågade serier. Serierna är identiska så långt det är möjligt.
- Den ena serien analyseras i er utrustning enligt den Prall-metod som ni normalt använder. Den andra ska analyseras med en förbättrad, tydligare Prallmetod.
- Varje företag skall dessutom utse ett laboratorium som kommer att få utföra analys på sammanlagt 4 serier, två olika nivåer avseende slitage.
- Brister, oklarheter och förslag skulle rapporteras senast 07-01-31.
- Analysen skulle vara utförd och rapporterad senast 2007-03-19.
- OBS! Alla har inte skickat in deltagande lab till: anders.berg@vv.se

Metoddagen 2007 Mats Wendel




2007-02-16
Vägverket

Förslag till metodförändringar “FAS Metod 471-3” och EN 12697-16 – i korthet

- Utrustningens slaghöjd skärps och måste kontrolleras.
- Utrustningen skall vara fast monterad på ett betongfundament (minst 300kg). Fast montering i betonggolvtillåts ej.
- Krav på kulornas hårdhet och sammanlagda vikt skärps.
- Säkerställ vattenflödet + endast rent vatten.
- Provkroppshöjd 30 mm ± 2 mm (som EN-metoden)
- Kravet på varvtal skärps till 950 ± 5 varv/min och provningstiden till 15 min ± 10 sek
- Utökad krav på rapporteringen.

Metoddagen 2007 Mats Wendel




2007-02-16
Vägverket

OBS!

- Det är av stor vikt att ni rapportera era inställningar – som gäller för första serien (innan). Dvs avläst varvtal, slaghöjd, fundament, vattenkvalitet, kulornas sammanlagda vikt etc.

Metoddagen 2007 Mats Wendel



2007-02-16
Vägverket


Metodbeskrivning – bestämning av slaghöjd

- "före var tionde provserie och resultatet ska vara infört på provningsprotokollet"

En fix punkt skall finnas eller kunna monteras ovanför provkammaren (så att slaghöjden kan mätas inkl eventuellt glapp.)

1. Vevaxeln skall sättas i sitt nedre läge och en nedåt riktad kraft som gör att alla eventuella glapp trycks ihop skall appliceras på provkammaren sedan skall avståndet mellan botten på provkammaren och en fixpunkt på maskinen mätas.
2. Vevaxeln skall sättas i sitt översta läge och en uppåtriktad riktad kraft som gör att alla eventuella glapp dras i sär skall appliceras på provkammaren sedan skall avståndet mellan botten på provkammaren och samma fixpunkt på maskinen mätas.
3. Differensen mellan dessa mätningar är maskinens slaghöjd.

Metoddagen 2007 Mats Wendel

 **Vägverket**


2007-02-16
Vägverket

Otillfredsställande provtagning

- Tidsbrist?
- Slarv?
- - "inga krav"
- Höga kostnader för provtagning?
- Vem drabbas???


- Analysera mera! Men redovisa allt. Vägverkspersonal har rätt enligt kontraktshandlingar att tillsammans med entreprenör titta på samtliga prover.

Metoddagen 2007 Mats Wendel

 **Vägverket**

2007-02-16
Vägverket

Problem med "sne da provkroppar"



Metoddagen 2007 Mats Wendel



Vägverket


2007-02-16
Vägverket

Uppmaning:

FÖLJ METODEN!

...och se till att rapportera alla avvikelser. Även om dessa föreskrivs i TBv, PM etc.

Metoddagen 2007 Mats Wendel



Vägverket

2007-02-16
Vägverket

Behov av utbildning för "certifierade provtagare"

- För att kunna ställa krav (eller ge mervärde) om något år.

Signalen till Er ska vara tydlig:

- Vi kommer att följa upp och fokusera på kvalitet framöver!

Metoddagen 2007 Mats Wendel

 **Vägverket**

2007-02-16
Vägverket



**Tack för Er
uppmärksamhet!**

Metoddagen 2007 Mats Wendel

 **Vägverket**

2007-02-16
Vägverket



Metoddagen 2007 Mats Wendel

