



Tillhandahållande av BITUMEN

Metoddagen 14 mars 2005



Tillhandahållande av bitumen har tre huvudsakliga mål

Mål för eget tillhandahållande

1. Minska inköpspris på bitumen till europeisk nivå

- Utnyttja Vägverkets och Luftfartverkets storlek för att åstadkomma lägre inköpskostnader än entreprenörerna har idag

2. Öka konkurrensen på beläggningsentreprenader genom att minska rabatter

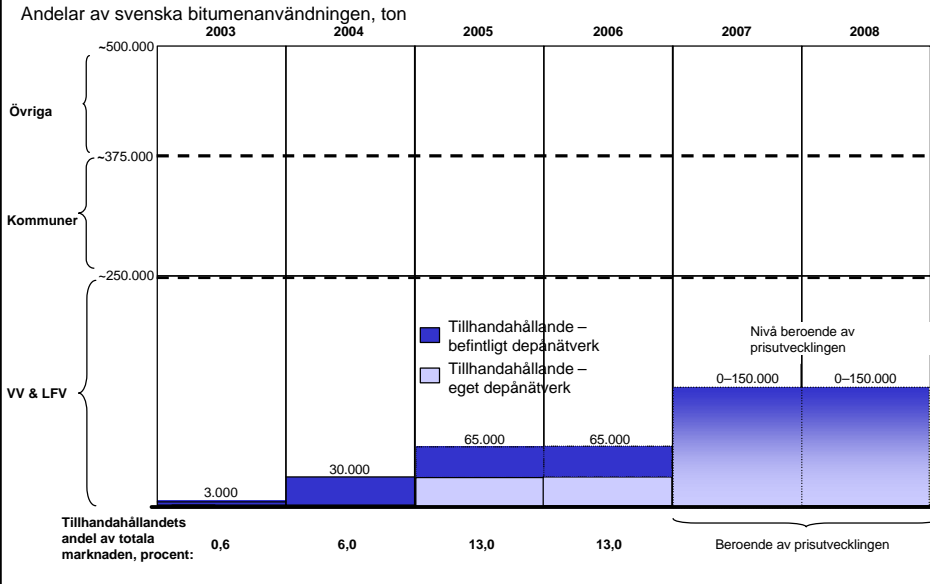
- Öka konkurrensen på beläggningsmarknaden genom att ge små entreprenörer möjlighet att införskaffa bitumen på samma villkor som de dominerande beläggningsentreprenörerna

3. Minska livscykelkostnaden inom beläggning

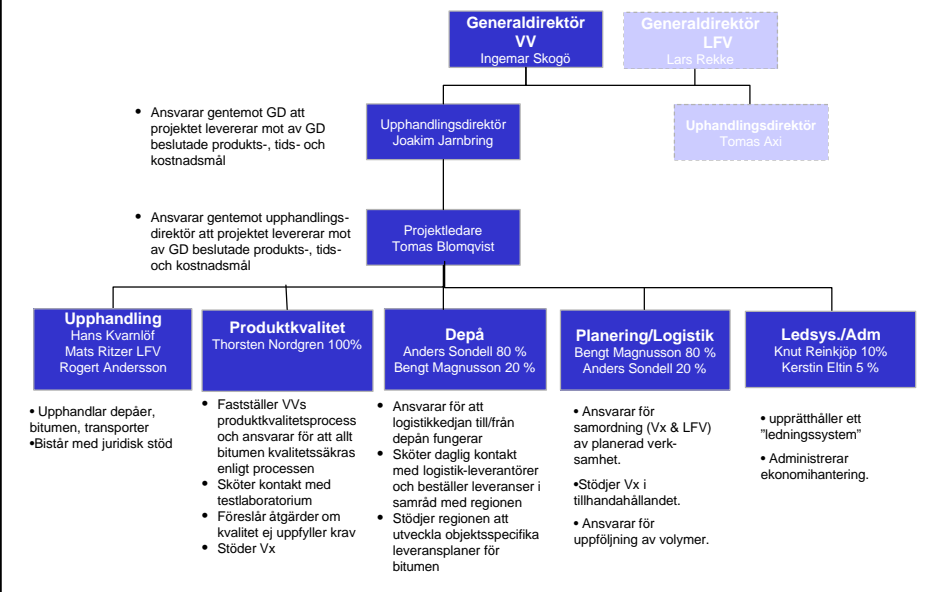
- Stärk kompetens inom bitumen för att säkerställa kontroll över livscykelkostnaden som följd av förändringar på marknaden, t.ex.,
 - Nya oljekällor
 - Nya leverantörer
 - Nya standarder



Vägverkets tillhandahållande utgör en mycket liten del av den svenska bitumenmarknaden

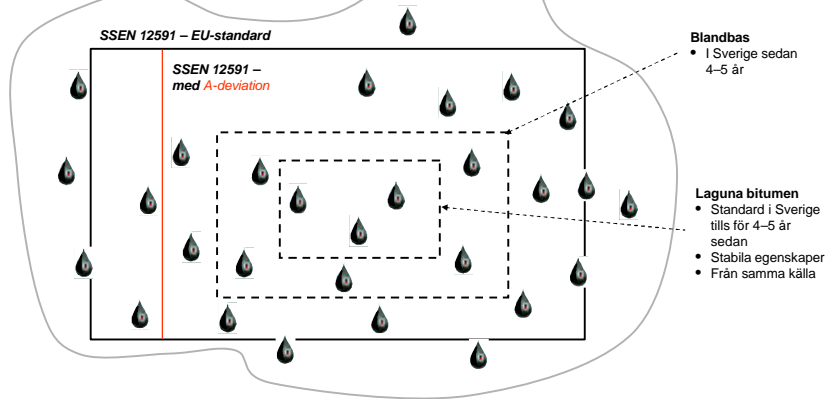


Övergripande Projekt-/driftsorganisation och ansvar





Bitumenkvaliten har förändrats och kommer att förändras

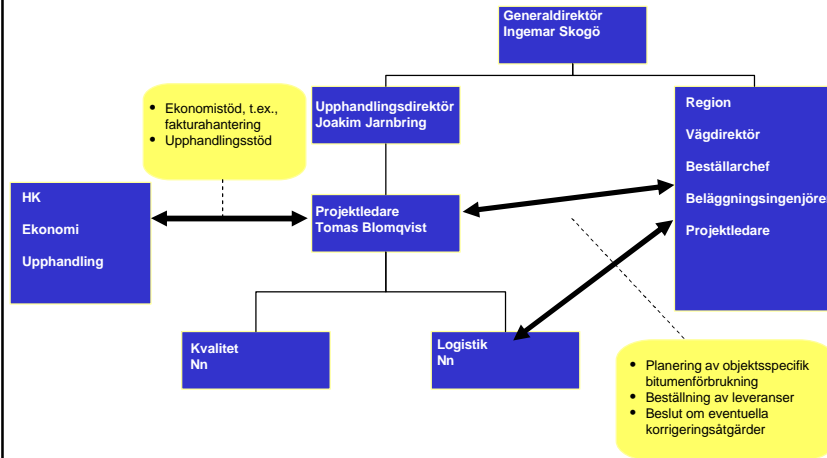


- Sveriges A-deviationen försvinner troligen under 2006
- Branschen verkar för att nästa generations bitumen standard skall baseras på funktionella egenskaper – men detta ligger längre fram i tiden



Viktiga gränssnitt mellan driftsorganisation och linjeorganisation

BACKUP





Utfall tillhandahållande av bitumen 2004

Ton

| Region | Volymer | | | | | Totalt |
|-------------------------------|-------------------------|--------------|------------------------|------------|----------------------|---------------|
| | 70/100 | 100/150 | 160/220 | V6000 | PMB | |
| VM | 1.199 | 1.252 | 10.631 | 270 | | 13.352 |
| VMN | 3.634 | | 2.370 | | 1.700 | 7.704 |
| VMN (Nordic) | 312 | | | | | 312 |
| VST | 5.201 | | 1.078 | | 25 | 6.304 |
| VSÖ | 2.306 | | 760 | | | 3.066 |
| LFV (Total) | | | | | 2.269 | 2.269 |
| LFV (Nynäs) | | | | | 700 | 700 |
| LFV (Nynäs) | | | 1.260 | | | 1.260 |
| Summa | 12.652 | 1.252 | 16.099 | 270 | 4.694 | 34.967 |
| Befintligt depånätverk | | | | | | |
| | Nynäs | | Total | | Nordic | |
| | Summa 32.386 ton | | Summa 2.269 ton | | Summa 312 ton | |



Tillhandahållna volymer bitumen 2004

Luffartsverket

PMB 2 269 ton (Total)

PMB 700 ton (Nynäs)

160/220 1 260 ton (Nynäs)

Summa 4 229 ton

Vägverket

70/100 12 352 ton (Nynäs + Nordic Bitumen)

100/150 1 252 ton (Nynäs)

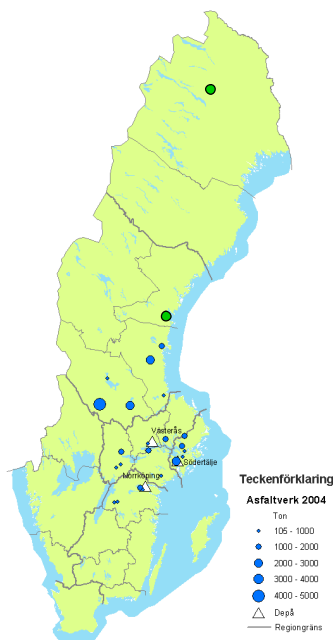
160/220 14 839 ton (Nynäs)

PMB 1 725 ton (Nynäs)

V6000 270 ton (Nynäs)

Summa 30 738 ton

(varav 312 ton 70/100 Nordic Bitumen)





Plan över tillhandahållande av bitumen 2005 inkl. optioner

Ton

Preliminär

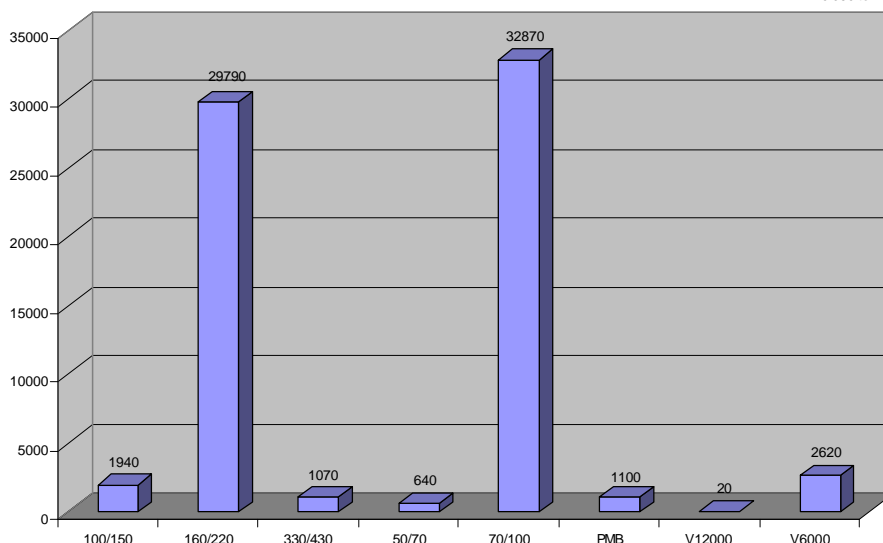
| Region | Volym | | | | | | | | | Totalt | |
|--------------|--------------------------------------|--------------|---|--------------|--------------|---------------|--------------|--------------|--------------|------------|---------------|
| | 70/100 | 160/220 | 50/70 | 70/100 | 100/150 | 160/220 | 330/430 | PMB | V6000 | | V12000 |
| VN | | | | | | 6.400 | | | 1.700 | | 8.100 |
| VM | 1.220 | 1.460 | | 650 | 870 | 14.400 | | | 920 | 20 | 19.540 |
| VM option | 360 | 70 | | | | 300 | | | 210 | 100 | 1.040 |
| VST | 4.310 | 300 | | | | | | | | | 4.610 |
| VST Option | 1.330 | 285 | | | | | | | | | 1.615 |
| VST Gotland | | | | 400 | | 190 | | | | | 590 |
| VMN | 5.140 | 1.220 | 640 | | | | 1.000 | | | | 8.000 |
| VMN Option | 3.340 | 300 | | | | | | | | | 3.640 |
| VSÖ | 11.600 | 3.100 | | | | | | | | | 14.700 |
| VVÄ | 970 | 650 | | 7.580 | 1.070 | 570 | 1.070 | 100 | | | 12.010 |
| VSK | | | | 1.000 | | 1.500 | | | | | 2.500 |
| LFV | ???? | ???? | | | | | | | | | ????? |
| Summa | 28.270 | 7.385 | 640 | 9.630 | 1.940 | 23.360 | 1.070 | 1.100 | 2.830 | 120 | 76.345 |
| | Egen depå i Norrköping | | Befintligt depånätverk Holmsund, Södertälje, Nynäshamn, Göteborg, Sandarne, Västerås, Malmö, Kalmar och Norrköping | | | | | | | | |
| | Summa 35.655 (Varav option 5.685) | | Summa 40.690 (Varav option 610) | | | | | | | | |



Tillhandahållen bitumen exkl. optioner fördelat på kvalitet 2005

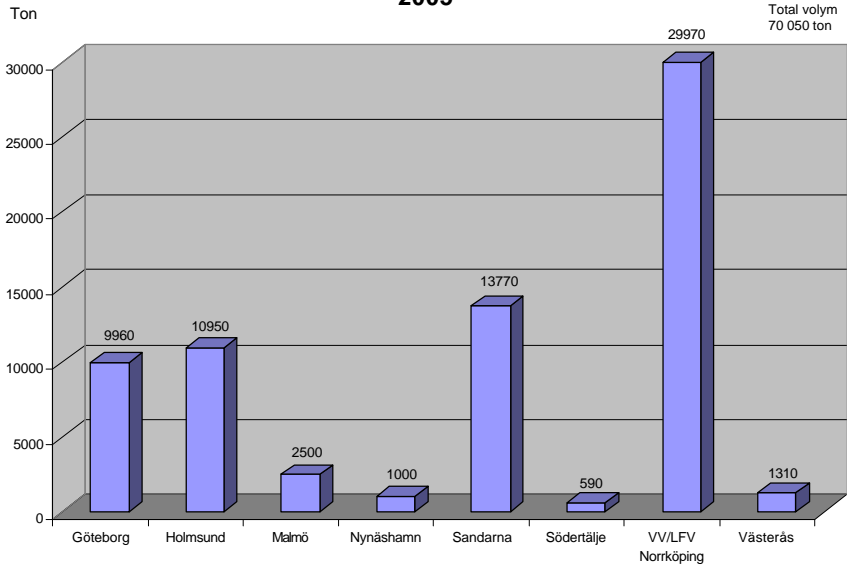
Preliminär

Ton

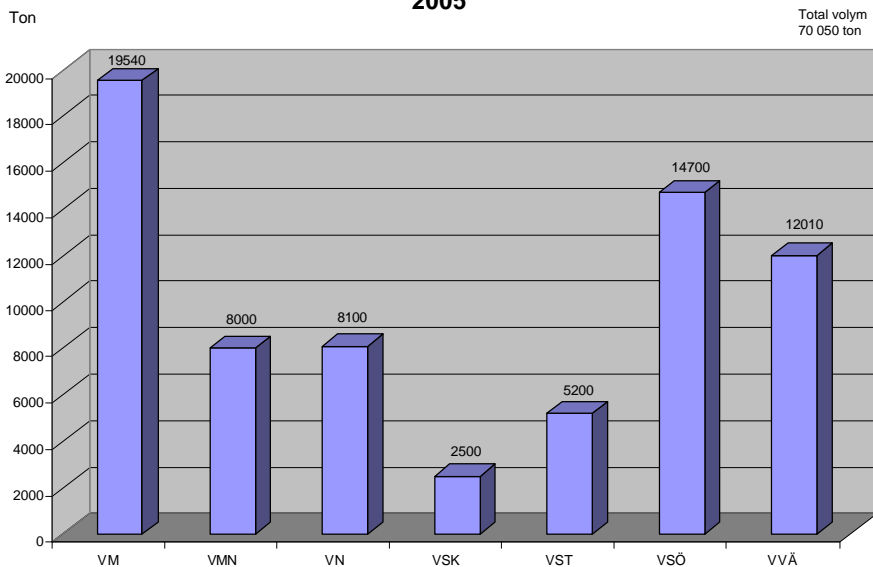
Total volym
70 050 ton



Fördelning tillhandahållen bitumen exkl. optioner per depå 2005

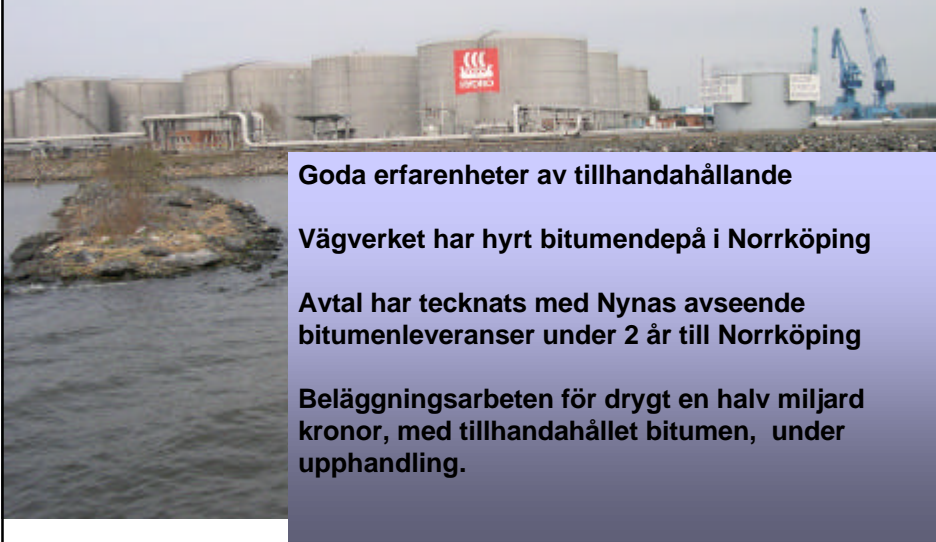


Tillhandahållet fördelat på VX exkl. optioner 2005





Var befinner vi oss idag?



Goda erfarenheter av tillhandahållande

Vägverket har hyrt bitumendepå i Norrköping

Avtal har tecknats med Nynas avseende bitumenleveranser under 2 år till Norrköping

Beläggningsarbeten för drygt en halv miljard kronor, med tillhandahållet bitumen, under upphandling.